



STILL



RC 40 Dati tecnici Carrello elevatore Diesel e GPL

[RC 40-16](#)

[RC 40-18](#)

[RC 40-20](#)

[RC 40-25](#)

[RC 40-30](#)

[RC 40-35](#)



first in intralogistics

Questa scheda tecnica indica soltanto i valori tecnici del carrello elevatore standard secondo la norma VDI 2198.

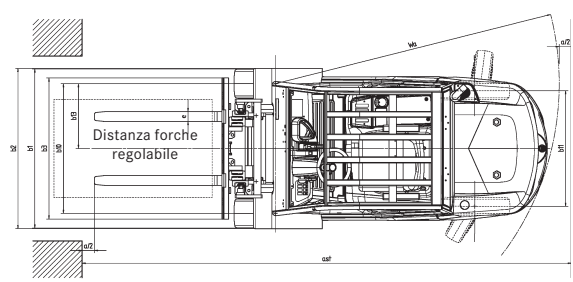
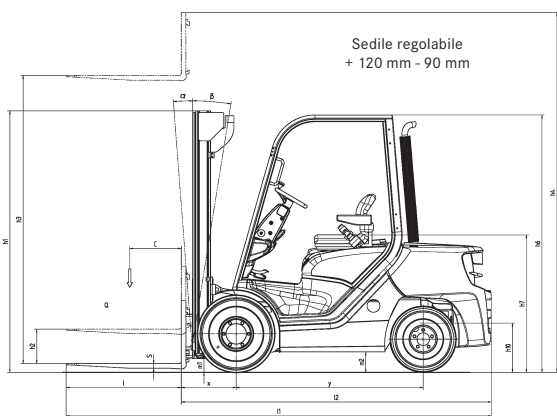
Gommature diverse, altri tipi di castello, attrezzature supplementari, etc., possono alterare questi valori.

			Modello													
			RC 40-16	RC40-16 T	RC 40-18	RC 40-18 T	RC 40-20	RC 40-20 T	RC 40-25	RC 40-25 T	RC 40-30	RC 40-30 T	RC 40-35	RC 40-35 T		
Caratteristiche	1.1	Costruttore														
	1.2	Modello														
	1.2.1	Trazione: elettrica, diesel, benzina, GPL														
	1.3	Tipo di guida														
	1.4	Portata/Carico														
	1.5	Baricentro del carico	Q	kg												
	1.6	Distanza del carico	c	mm												
	1.8	Interasse	x	mm												
	1.9	Wheel base	y	mm												
Pesi	2.1	Peso proprio		kg												
	2.2	Pressione sull'asse anteriore con carico		kg												
	2.2.1	Pressione sull'asse posteriore con carico		kg												
	2.3	Pressione sull'asse anteriore senza carico		kg												
2.3.1	Pressione sull'asse posteriore senza carico		kg													
Ruote e telaio	3.1	Gommatura														
	3.2	Dimensioni gomme anteriori														
	3.3	Dimensioni gomme posteriori														
	3.5	Numero ruote anteriori (x = motrici)														
	3.5.1	Numero ruote posteriori (x = motrici)														
	3.6	Carreggiata anteriore	b ₁₀	mm												
	3.7	Carreggiata posteriore	b ₁₁	mm												
Dimensioni	4.1	Inclinazione castello/piastra portaforche, in avanti	α	°												
	4.1.1	Inclinazione castello/piastra portaforche, indietro	β	°												
	4.2	Altezza a castello abbassato	h ₁	mm												
	4.3	Sollevamento libero	h ₂	mm												
	4.4	Sollevamento	h ₃	mm												
	4.5	Altezza a castello sollevato	h ₄	mm												
	4.7	Altezza alla protezione conducente (cabina)	h ₆	mm												
	4.8	Altezza sedile conducente	h ₇	mm												
	4.12	Altezza gancio di traino	h ₁₀	mm												
	4.19	Lunghezza totale	l ₁	mm												
	4.20	Lunghezza incluso spessore forche	l ₂	mm												
	4.21	Larghezza totale	b ₁	mm												
	4.22	Spessore forche	s	mm												
	4.22.1	Larghezza forche	e	mm												
	4.22.2	Lunghezza forche	l	mm												
	4.23	Piastra portaforche secondo norma ISO 2328, Classe/FEM A, B														
	4.24	Larghezza piastra portaforche	b ₃	mm												
	4.31	Altezza di guado sotto il castello con carico	m ₁	mm												
	4.32	Altezza di guado centro interasse	m ₂	mm												
4.33	Larghezza corridoio di lavoro con pallet 1000 x 1200 trasversale	A _{st}	mm													
4.34	Larghezza corridoio di lavoro con pallet 800 x 1200 longitudinale	A _{st}	mm													
4.35	Raggio di curvatura	W _a	mm													
4.36	Minimo raggio interno di curva	b ₁₃	mm													
Prestazioni	5.1	Velocità di marcia con carico		km/h												
	5.1.1	Velocità di marcia senza carico		km/h												
	5.2	Velocità di sollevamento con carico		m/s												
	5.2.1	Velocità di sollevamento senza carico		m/s												
	5.3	Velocità di abbassamento con carico		m/s												
	5.3.1	Velocità di abbassamento senza carico		m/s												
	5.5	Sforzo di trazione con carico		N												
	5.5.1	Sforzo di trazione senza carico		N												
	5.7	Pendenza superabile con carico		%												
	5.7.1	Pendenza superabile senza carico		%												
5.9	Tempo di accelerazione con carico		s													
5.9.1	Tempo di accelerazione senza carico		s													
5.10	Freno di esercizio			Mecc./idr.	Mecc./idr.	Mecc./idr.	Mecc./idr.	Mecc./idr.	Mecc./idr.	Mecc./idr.	Mecc./idr.	Mecc./idr.	Mecc./idr.			
Motore	7.1	Produttore motore														
	7.1.1	Modello														
	7.2	Potenza secondo ISO 6044		kW												
	7.3	Numero di giri nominale		1/min												
	7.4	Numero di cilindri														
	7.4.1	Cilindrata		cm ³												
	7.5	Consumi carburante secondo ciclo VDI		Diesel l/h GPL kg												
7.9	Tensione della rete di bordo		V													
Vane	8.1	Tipo di trasmissione														
	10.1	Pressione di esercizio per attrezzature supplementari		bar												
	10.2	Quantità di olio per attrezzature supplementari		l/min												
	10.4	Capacità serbatoio carburante		l/kg												
	10.7	Livello di pressione sonora L ₉₂ ¹ (ciclo di lavoro)		dB (A)												
10.8	Gancio di traino, genere/modello DIN			Gancio	Gancio	Gancio	Gancio	Gancio	Gancio	Gancio	Gancio	Gancio	Gancio			

¹ Con portata o altezza di sollevamento ridotta.

			Castello telescopico		Castello Niho	Castello triplex		
RC 40-16	Sollevamento nominale	h ₃	mm	3330-4030	4530-5030	2875-3975	4155-5205	5755-6955
	Ingombro minimo	h ₁	mm	2210-2560	2810-3060	1960-2510	1960-2310	2560-2960
	Sollevamento libero	h ₂	mm	150	150	1312-1862	1312-1662	1912-2312
	Ingombro massimo	h ₄	mm	3973-4673	5173-5673	3543-4643	4838-5888	6438-7638
	Inclinazione anteriore	α	°	3				
	Inclinazione posteriore	β	°	6				
	Aggancio forche centro-centro		mm	216 / 368 / 445 / 521 / 673 / 760				
	Larghezza massima	B	mm	1120				
	Lunghezza totale	L ₂	mm	2215			2240	
	Distanza del carico	x	mm	395			420	
	Corridoio di lavoro	A _{st}	mm	(1000 x 1200) 3565 / (800 x 1200) 3765			(1000 x 1200) 3590 / (800 x 1200) 3790	
	Gommatura	v		6.50-10				
	Gommatura	h		5.00-8				
	Carreggiata	v	mm	955				
Carreggiata	h	mm	940					
RC 40-18	Sollevamento nominale	h ₃	mm	3330-4030	4530-5030	2875-3975	4155-5205	5755-6955
	Ingombro minimo	h ₁	mm	2210-2560	2810-3060	1960-2510	1960-2310	2560-2960
	Sollevamento libero	h ₂	mm	150	150	1312-1862	1312-1662	1912-2312
	Ingombro massimo	h ₄	mm	3973-4673	5173-5673	3543-4643	4838-5888	6438-7638
	Inclinazione anteriore	α	°	3				
	Inclinazione posteriore	β	°	6				
	Aggancio forche centro-centro		mm	216 / 368 / 445 / 521 / 673 / 760				
	Larghezza massima	B	mm	1120				
	Lunghezza totale	L ₂	mm	2272			2298	
	Distanza del carico	x	mm	400			425	
	Corridoio di lavoro	A _{st}	mm	(1000 x 1200) 3615 / (800 x 1200) 3815			(1000 x 1200) 3640 / (800 x 1200) 3840	
	Gommatura	v		6.50-10				
	Gommatura	h		18 x 7-8				
	Carreggiata	v	mm	955				
Carreggiata	h	mm	910					
RC 40-20	Sollevamento nominale	h ₃	mm	3350-4050	4550-5050	2970-3970	4165-6865	
	Ingombro minimo	h ₁	mm	2260-2610	2860-3110	2010-2510	1960-2860	
	Sollevamento libero	h ₂	mm	150	150	1455-1955	1405-2305	
	Ingombro massimo	h ₄	mm	3925-4625	5125-5625	3545-4545	4755-7455	
	Inclinazione anteriore	α	°	3				
	Inclinazione posteriore	β	°	9	6	9	6	
	Aggancio forche centro-centro		mm	216 / 368 / 445 / 521 / 673 / 760				
	Larghezza massima	B	mm	1120				
	Lunghezza totale	L ₂	mm	2325			2350	
	Distanza del carico	x	mm	410			435	
	Corridoio di lavoro	A _{st}	mm	(1000 x 1200) 3730 / (800 x 1200) 3930			(1000 x 1200) 3755 / (800 x 1200) 3955	
	Gommatura	v		6.50-10				
	Gommatura	h		18 x 7-8				
	Carreggiata	v	mm	955				
Carreggiata	h	mm	910					
RC 40-25	Sollevamento nominale	h ₃	mm	3320-4220	4620-5120	2890-4090	4180-4480	4780-6280
	Ingombro minimo	h ₁	mm	2325-2775	2975-3225	2075-2675	2075-2175	2275-2775
	Sollevamento libero	h ₂	mm	160	160	1440-2040	1440-1540	1640-2140
	Ingombro massimo	h ₄	mm	3950-4850	5250-5750	3520-4720	4825-5125	5425-6925
	Inclinazione anteriore	α	°	3				
	Inclinazione posteriore	β	°	9	6	9	9	6
	Aggancio forche centro-centro		mm	216 / 368 / 445 / 521 / 673 / 805				
	Larghezza massima	B	mm	1180			1305	
	Lunghezza totale	L ₂	mm	2593			2618	
	Distanza del carico	x	mm	470			495	
	Corridoio di lavoro	A _{st}	mm	(1000 x 1200) 3927 / (800 x 1200) 4127			(1000 x 1200) 3952 / (800 x 1200) 4152	
	Gommatura	v		7.00-12				
	Gommatura	h		6.50-10				
	Carreggiata	v	mm	1007				
Carreggiata	h	mm	940					
RC 40-30	Sollevamento nominale	h ₃	mm	3320-4220	4620-5120	2890-4090	4180-4480	4780-6430
	Ingombro minimo	h ₁	mm	2325-2775	2975-3225	2075-2675	2075-2175	2275-2825
	Sollevamento libero	h ₂	mm	160	160	1440-2040	1440-1540	1640-2190
	Ingombro massimo	h ₄	mm	4100-5000	5400-5900	3555-4755	4860-5160	5460-7110
	Inclinazione anteriore	α	°	3				
	Inclinazione posteriore	β	°	9	6	9	9	6
	Aggancio forche centro-centro		mm	216 / 368 / 445 / 521 / 673 / 800				
	Larghezza massima	B	mm	1305				
	Lunghezza totale	L ₂	mm	2713			2728	
	Distanza del carico	x	mm	490			515	
	Corridoio di lavoro	A _{st}	mm	(1000 x 1200) 4028 / (800 x 1200) 4228			(1000 x 1200) 4053 / (800 x 1200) 4253	
	Gommatura	v		27 x 10-12				
	Gommatura	h		6.50-10				
	Carreggiata	v	mm	1057				
Carreggiata	h	mm	940					

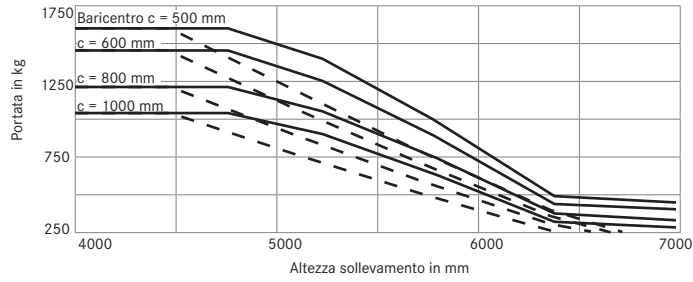
			Castello telescopico		Castello Niho	Castello triplex			
RC 40-30	Sollevamento nominale	h_3	mm	3120-4020	4420-4920	2690-3890	3880-4180	4480-6130	
	Ingombro minimo	h_1	mm	2325-2775	2975-3225	2075-2675	2075-2175	2275-2825	
	Sollevamento libero	h_2	mm	160	160	1340-1940	1340-1140	1540-2090	
	Ingombro massimo	h_4	mm	4000-4900	5300-5800	3455-4655	4560-4860	5160-6810	
	Inclinazione anteriore	α	°	3					
	Inclinazione posteriore	β	°	9	6	9	9	6	
	Aggancio forche centro-centro		mm	216 / 368 / 445 / 521 / 673 / 800					
	Larghezza massima	B	mm	1305					
	Lunghezza totale	L_2	mm	2763			2778		
	Distanza del carico	x	mm	490			515		
	Corridoio di lavoro	A_{st}	mm	(1000 x 1200) 4078 / (800 x 1200) 4278			(1000 x 1200) 4103 / (800 x 1200) 4303		
	Gommatura	v		27 x 10-12					
	Gommatura	h		6.50-10					
	Carreggiata	v	mm	1057					
	Carreggiata	h	mm	940					



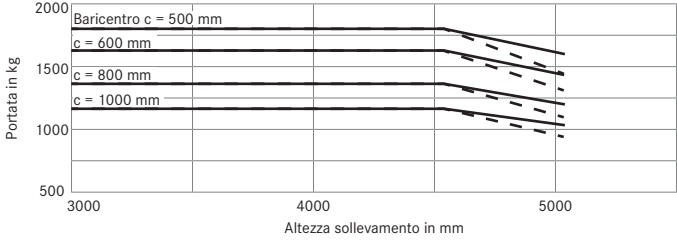
Portate residue RC 40-16 con castello TELE-ruote SE



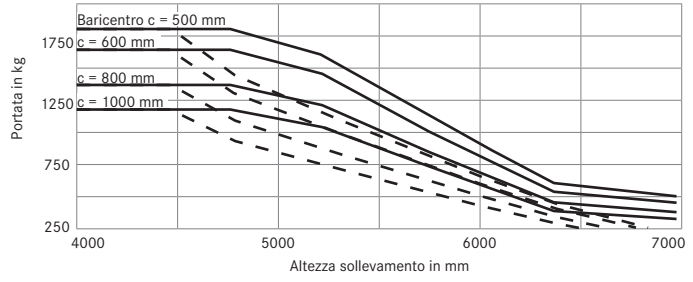
Portate residue RC 40-16 con castello triplex-ruote SE



Portate residue RC 40-18 con castello TELE-ruote SE

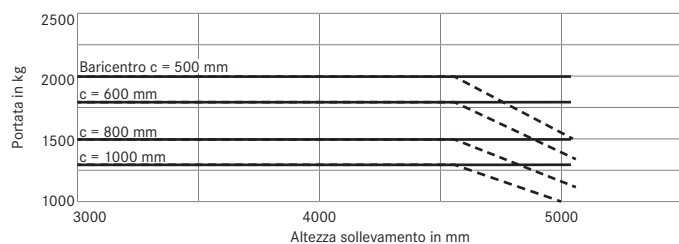


Portate residue RC 40-18 con castello triplex-ruote SE

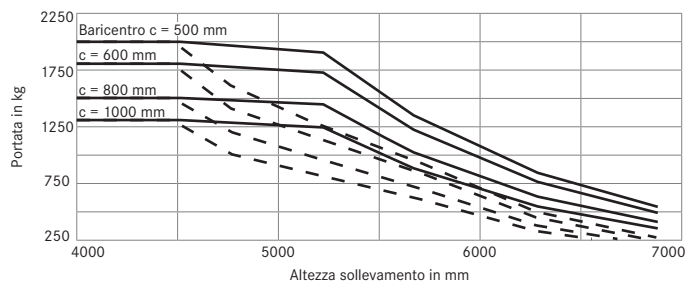


— Con forche standard - - - Con spostamento laterale incorporato e forche standard
I valori standard possono variare in base alle attrezzature supplementari dei veicoli

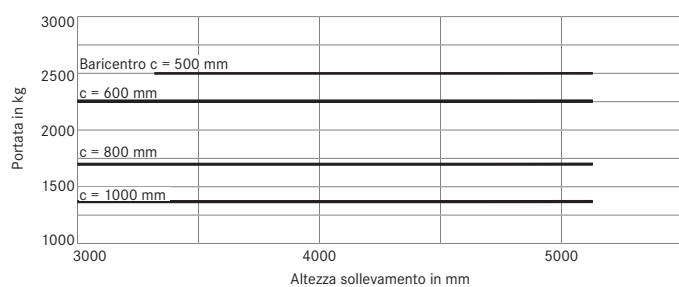
Portate residue RC 40-20 con castello TELE-ruote SE



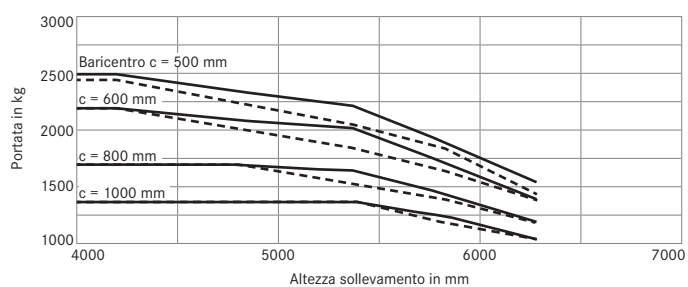
Portate residue RC 40-20 con castello triplex-ruote SE



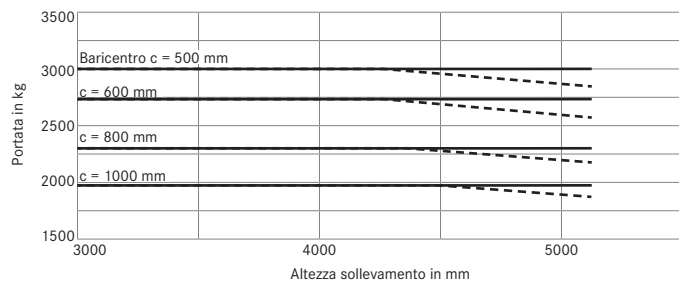
Portate residue RC 40-25 con castello TELE-ruote SE



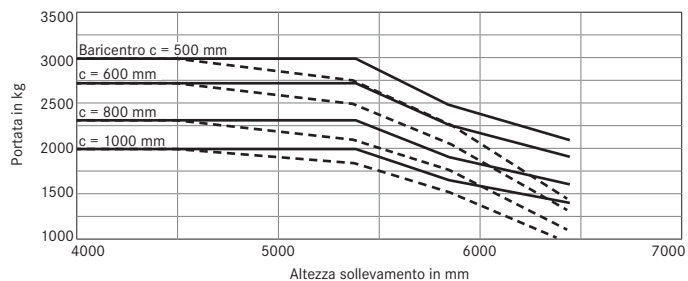
Portate residue RC 40-25 con castello triplex-ruote SE



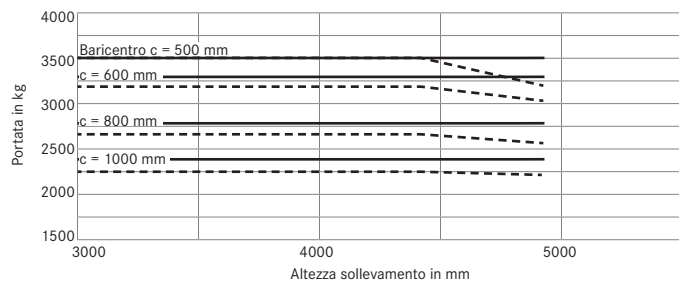
Portate residue RC 40-30 con castello TELE-ruote SE



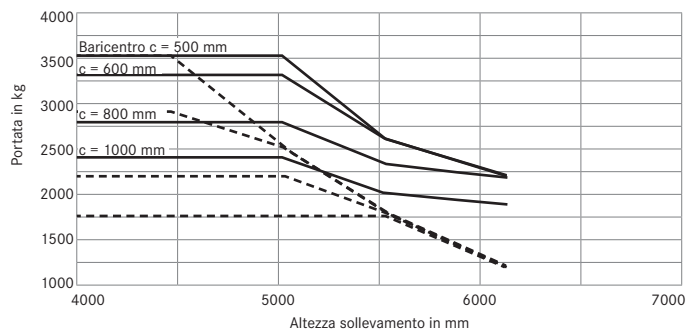
Portate residue RC 40-30 con castello triplex-ruote SE



Portate residue RC 40-35 con castello TELE-ruote SE



Portate residue RC 40-35 con castello triplex-ruote SE



— Con forche standard - - - Con spostamento laterale incorporato e forche standard
 I valori standard possono variare in base alle attrezzature supplementari dei veicoli

Concetti generali

Carrello elevatore a quattro ruote Diesel/GPL.

Sistema di trazione

- Motore a combustione interna.
- Potenti motore Diesel e GPL Kubota.
- Trasmissione idrodinamica.
- Freni a bagno olio.

Ergonomia

- Posto guida ampio e confortevole.
- Cabina di guida montato su supporti antivibranti.
- Elevata comodità grazie alla disposizione ergonomica dei comandi.
- Eccellente visibilità a 360°.

Sicurezza

- Tetto a grande visibilità, anche a carico sollevato.
- Elevata stabilità grazie al baricentro molto basso.
- Elevata portata a tutte le altezze di sollevamento.
- Elevata stabilità in curva, non è richiesto alcun sistema elettronico di stabilità.

Emissioni

- ridotte emissioni in accordo alla Direttiva 97/68/ED Stage 3a.

Service

- Intervalli di manutenzione di 500 ore
- Ottima accessibilità a tutti i componenti sottocofano.*

Caratteristiche tecniche

Posto di guida

- Comodo gradino di salita/ discesa per il conducente.
- Maniglia di salita sul profilo cabina.
- Spaziosa pedana del posto guida e disposizione automobilistica dei pedali.
- Sedile di guida regolabile.
- Servosterzo idraulico.
- Bipedale acceleratore di marcia avanti/indietro.
- Leve idrauliche ad azionamento meccanico.
- Piantone dello sterzo regolabile in inclinazione.
- Grande display alla sinistra del piantone.
- Funzioni elettriche ausiliari attivabili tramite pulsantiera.

Controlli di guida

- Guida con mono-pedale acceleratore e selettore direzione di guida sotto il volante.
- Pedale freno con funzione inching integrata.

Sistema elettrico

- batteria automotiva 12 volt.
- Cablaggi elettrici protetti.

Castello di sollevamento e idraulica

- Unica pompa idraulica per il sollevamento e la sterzata.
- Gamma completa di montanti di sollevamento a due e tre stadi.
- Ottima visibilità attraverso le forche.

Principali opzioni

Gomme

- Gomme superelastiche e pneumatiche.

Motore

- Disponibilità di diversi supporti per le bombole e il serbatoio GPL.
- Catalizzatore a tre vie per GPL.
- Filtro antiparticolato, marmitta antiscintille e catalizzatore per il carrello Diesel.
- Filtri dell'aria per usi gravosi.

Opzioni posto guida

- Cabina modulare con tetto, vetro anteriore e posteriore.
- Porte ad elevata visibilità con apertura ammortizzata e finestrino scorrevole.
- Tergicristallo anteriore e posteriore.
- Vetro posteriore riscaldato.
- Aria condizionata.
- Specchi retrovisori interni ed esterni.
- Sedili regolabili.
- Sistema di trattenimento dell'operatore.

Sistema di controllo

- Pedale acceleratore sdoppiato con funzione marcia avanti e marcia indietro.

Equipaggiamento elettrico opzionale

- Fanaleria completa.
- Fori di lavoro anteriori e posteriori.
- Fori rotanti.

Castello di sollevamento e idraulica

- Vie idrauliche ausiliarie.
- Piastre portaforche di diverse larghezze e forche di diverse lunghezze.
- Attrezzature speciali per ogni tipo di carico.

*Equipaggiamento standard o opzionale



STILL



OM Carrelli Elevatori S.p.A.

Viale De Gasperi, 7

I-20020 Lainate (MI)

Telefono: +39 02 93765-1

Fax: +39 02 93765-450

Per ulteriori informazioni:

www.om-still.it

STILL è certificata nelle seguenti
aree: gestione della qualità,
sicurezza sul lavoro, protezione
dell'ambiente e gestione dell'energia.



GL Systems Certification

first in intralogistics